

零件目录 **2016**

PARTS CATALOGUE

<http://www.parsunchina.com>

PARSUN

SINCE 1968

百胜动力



两冲程/TWO STROKE

T1 8CBMS

T1 8CBML

苏州百胜动力机器股份有限公司

SUZHOU PARSUN POWER MACHINE CO.,LTD

目 录

CONTENTS

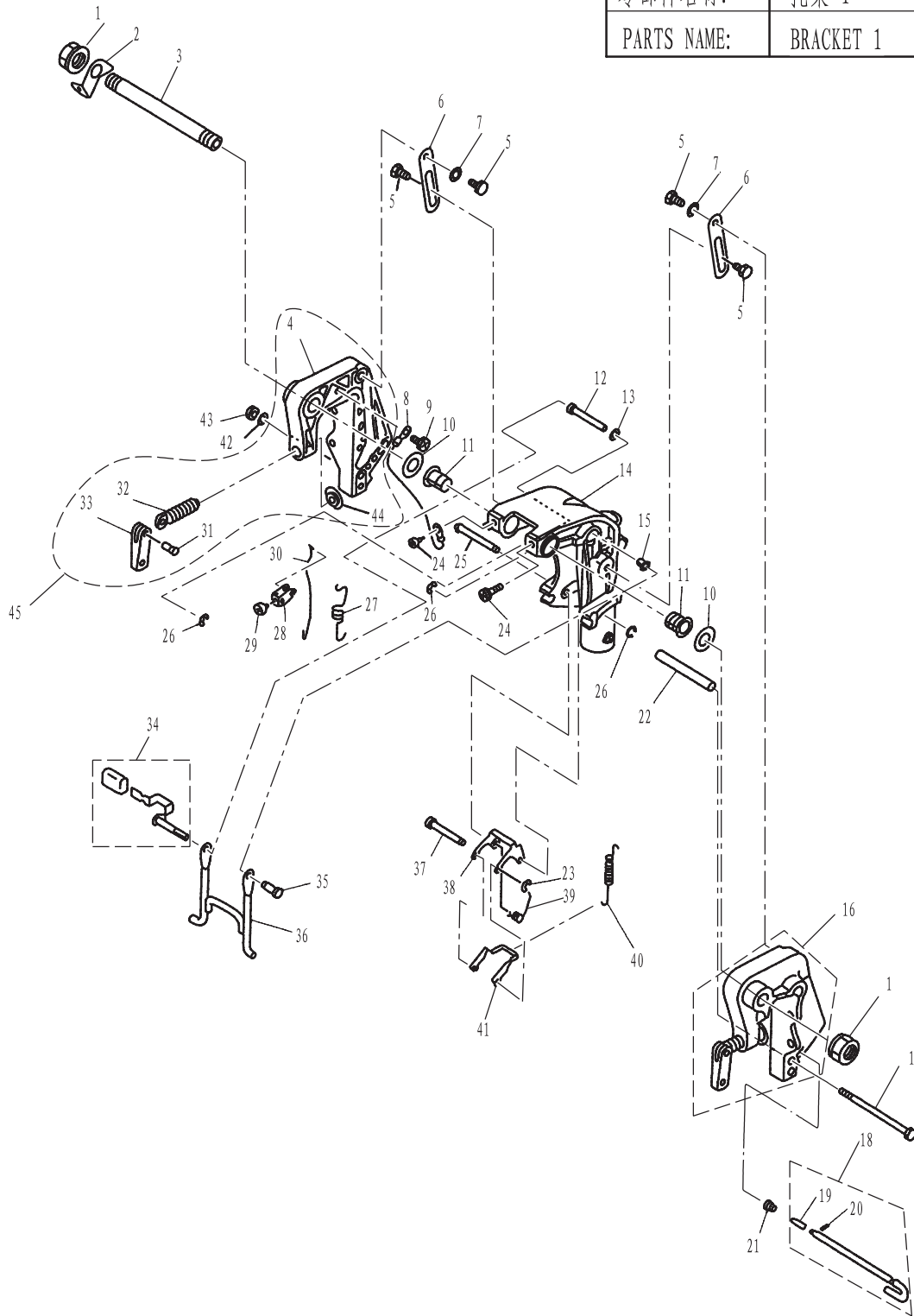
托架 1	1 ~ 2
BRACKET 1	1 ~ 2
托架 2	3 ~ 4
BRACKET 2	3 ~ 4
操舵系统	5 ~ 6
STEERING	5 ~ 6
水上装置壳体	7
UPPER CASING	7
底罩	8
BOTTOM COWLING	8
控制系统	9 ~ 10
CONTROL SYSTEM	9 ~ 10
水下装置壳体&驱动系统 1	11 ~ 13
LOWER CASING & DRIVE 1	11 ~ 13
水下装置壳体&驱动系统 2	14 ~ 15
LOWER CASING & DRIVE 2	14 ~ 15
电气	16 ~ 17
ELECTRICAL	16 ~ 17
进气系统	18 ~ 19
INTAKE	18 ~ 19
气缸&曲轴箱	20 ~ 21
CYLINDER & CRANKCASE	20 ~ 21
曲轴&活塞	22 ~ 23
CRANKSHAFT & PISTON	22 ~ 23
燃油系统	24
FUEL	24
起动机	25 ~ 26
STARTER	25 ~ 26
顶罩组件	27 ~ 28
TOP COWLING ASSY	27 ~ 28
附录1(修理件)	29
APPENDIX 1 (REPAI KIT)	29
附录2(修理件)	30 ~ 31
APPENDIX 2 (REPAIR KIT)	30 ~ 31
附录3(油箱)	32
APPENDIX 3 (FUEL TANK)	32

零部件名称:

托架 1

PARTS NAME:

BRACKET 1



SN. 参照号码	PART NO. 零件编号	DESCRIPTION 零件名称 (中文)	DESCRIPTION 零件名称 (英文)	QTY 数量				PC 售价	REMARKS 备注
1	F15-01010007	托架夹紧螺母	NUT , SELF-LOCKING	2				45	
2	F15-01010003	双孔固定板	PLATE , TWO HOLE	1				27	
3	F15-01010001	夹紧托架双头螺管	BOLT , CLAMP BRACKET	1				139.5	
4	F15-01010201	右夹紧托架	BRACKET , RIGHT	1				390	
5	F15-01010103	扁六角轴位螺钉	SCREW , FLAT HEXAGON	4				28.5	
6	F15-01010105	倾斜制动板	PLATE , TILT STOPPER	2				15	
7	F15-01010104	波形垫圈	WASHER , WAVE	1				4.5	
8	F15-01010202	接地钢索A	TIGHTWIRE , EARTHING	1				21	
9	GB/T818-2000	十字槽盘头螺钉M6 × 8	SCREW , PAN HEAD	1				1.5	
10	F15-01010002	螺管尼龙垫圈	WASHER , NYLON	2				10.5	

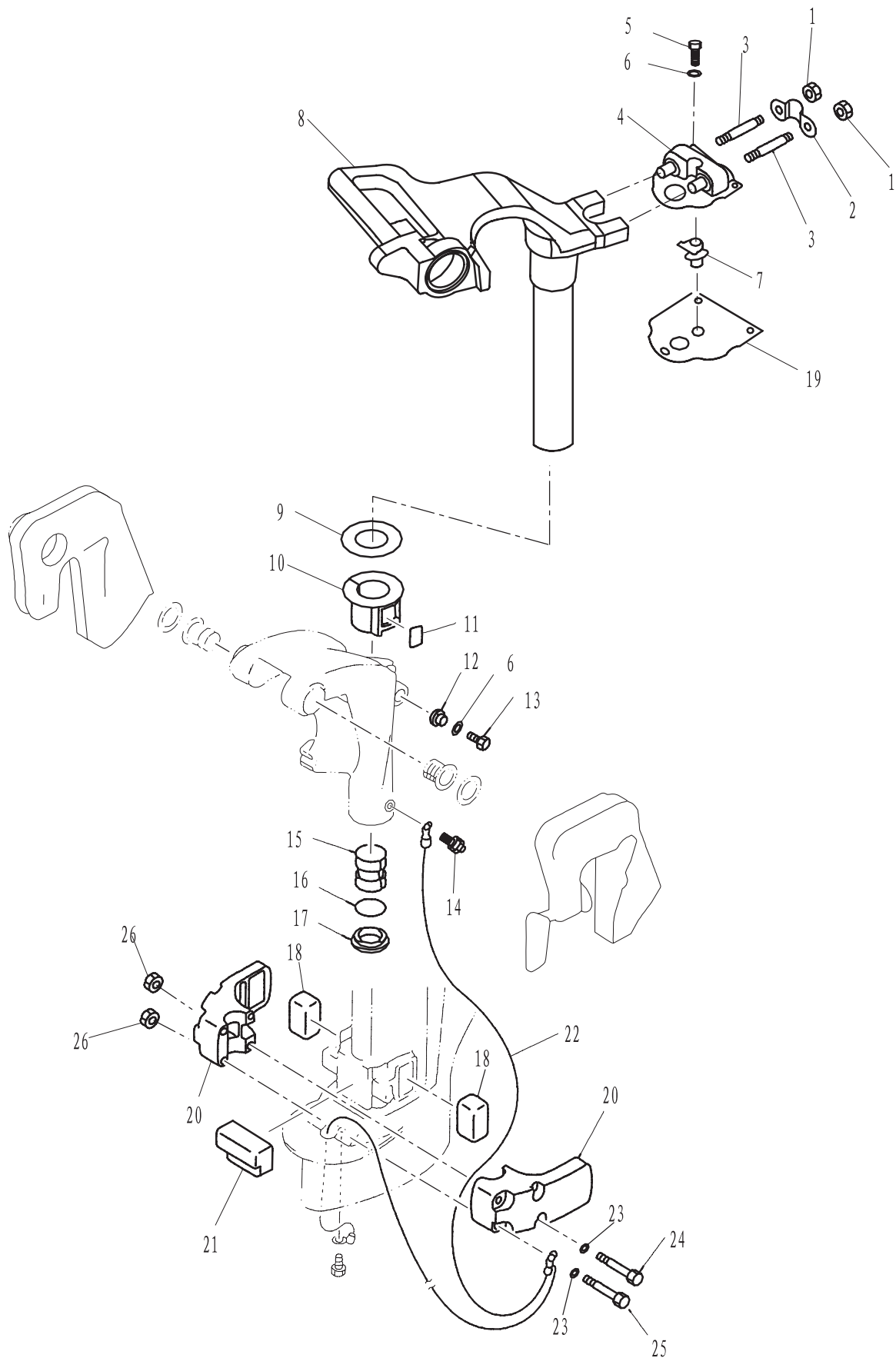
[illegible]

零部件名称:

托架 2

PARTS NAME:

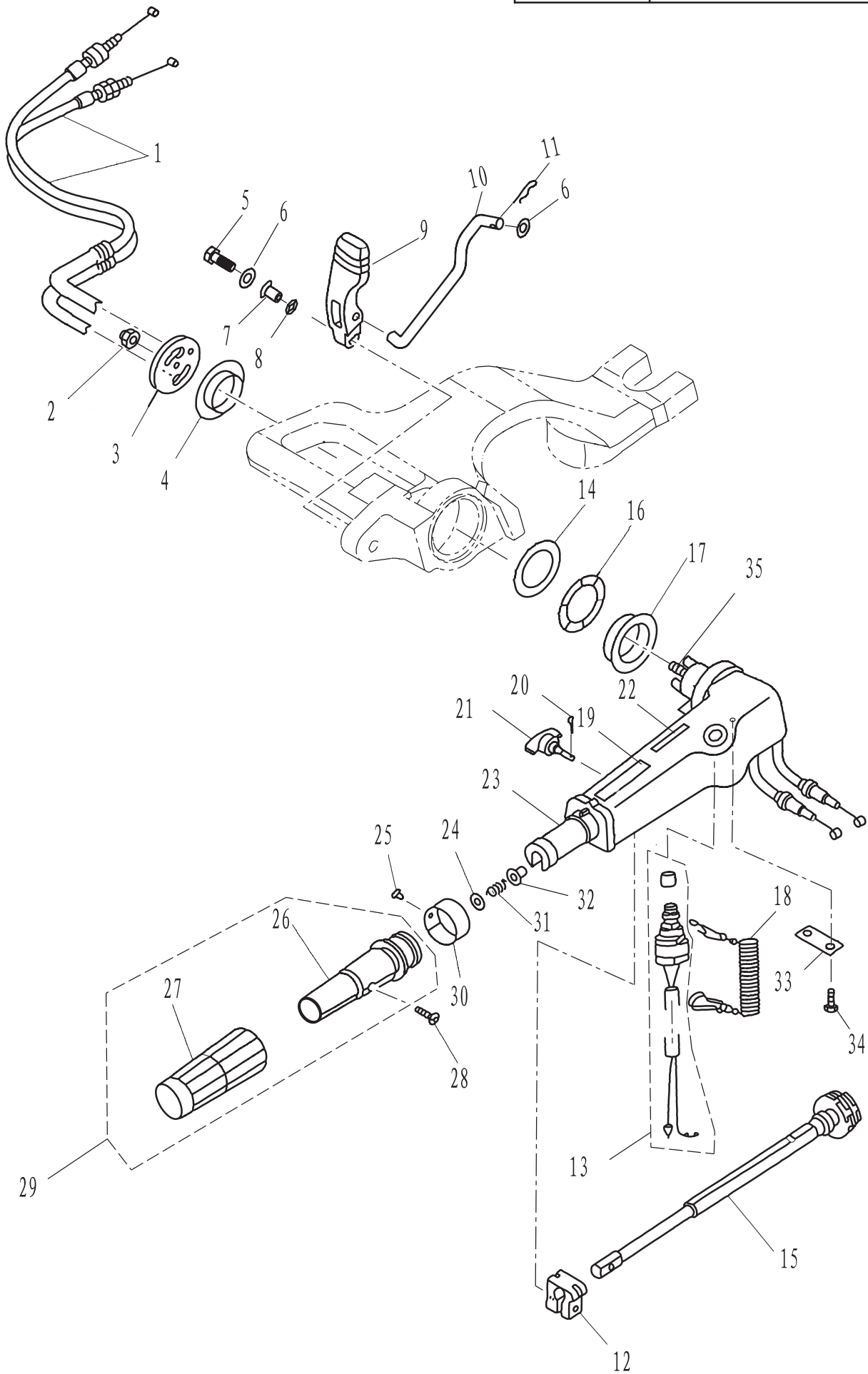
BRACKET 2



[illegible]

零部件名称: 操舵系统

PARTS NAME: STEERING



[illegible]

水上装置壳体

UPPER CASING

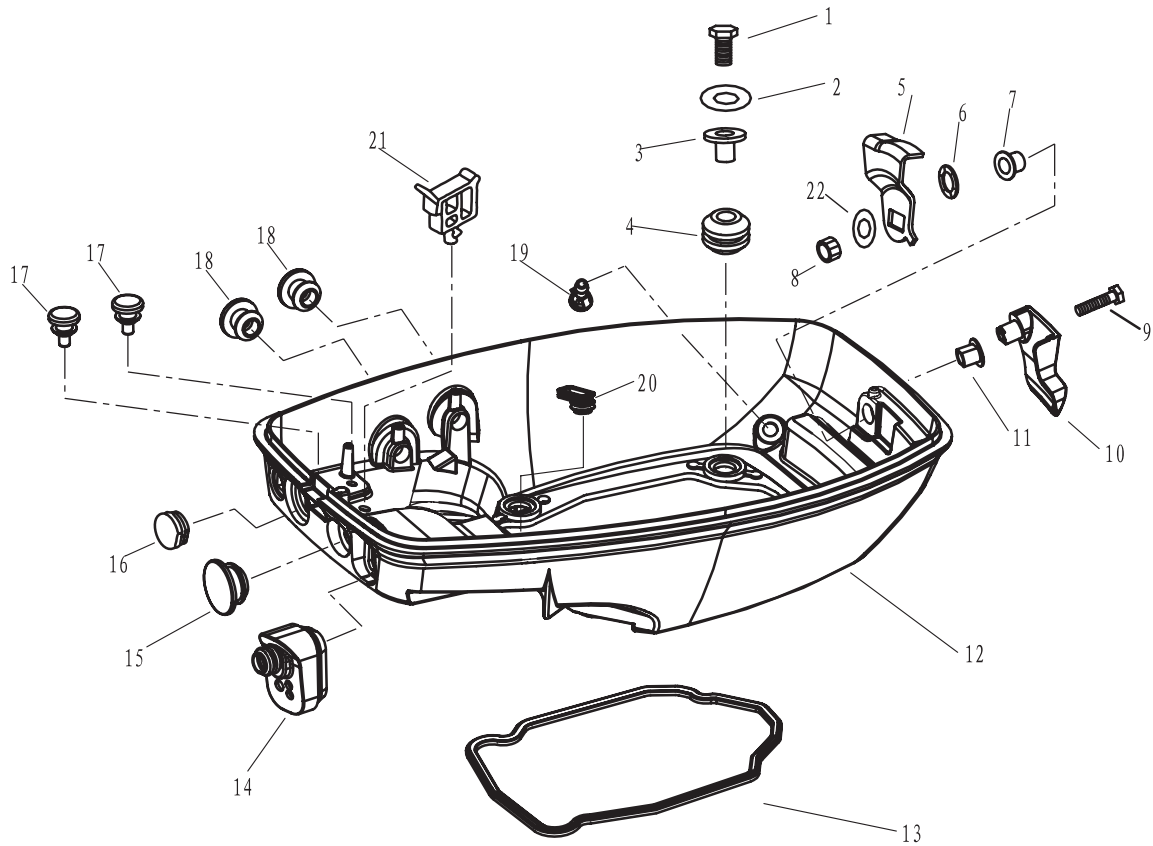


零部件名称:

底罩

PARTS NAME:

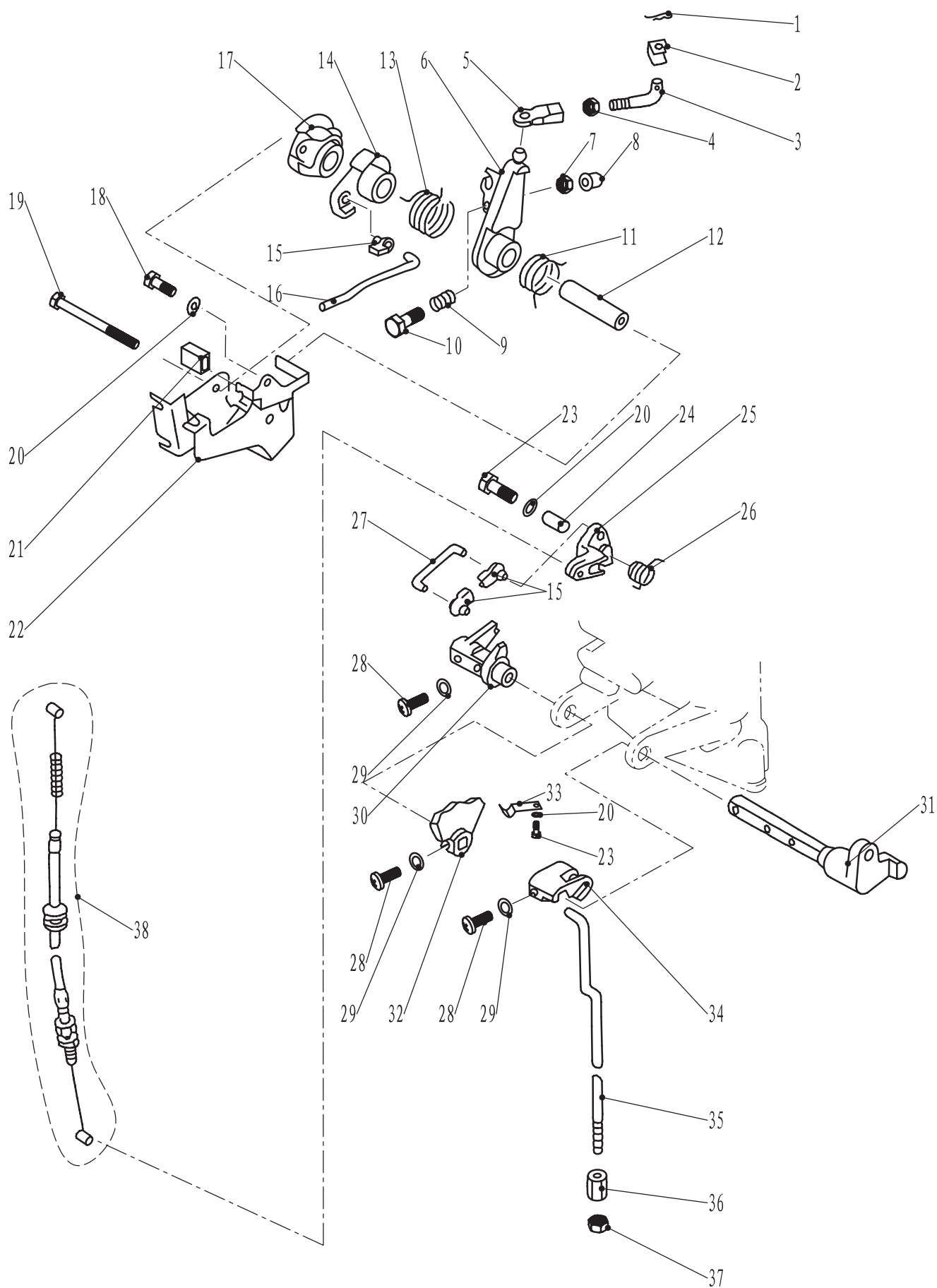
BOTTOM COWLING



SN. 参照号码	PART NO. 零件编号	DESCRIPTION 零件名称 (中文)	DESCRIPTION 零件名称 (英文)	QTY 数量				PC 售价	REMARKS 备注
1	GB/T5783-2000	六角螺栓M6x25	BOLT HEXAGON	4				3	
2	GB/T97.1-85	平垫圈6	WASHER 6	4				1.5	
3	F15-05000005	减震圈衬管	BUDHING DAMPER	4				7.5	
4	F15-05000004	减震圈	DAMPER	4				4.5	
5	T15-03000009	顶罩锁紧块	LOCKING ASSY TOP COWLING	1				40.5	
6	F15-05000023	波形垫圈	WASHER WAVE	1				4.5	
7	T15-03000012	顶罩锁紧手柄尼龙衬套B	BUSHING B	1				3	
8	GB/T6170-2000	六角螺母M6	NUT	1				1.5	
9	GB/T5783-2000	六角螺栓M6x25	BOLT HEXAGON	1				3	
10	T15-03000011	顶罩锁紧手柄	LOCKING ASSY TOP COWLING	1				55.5	
11	T15-03000008	顶罩锁紧手柄尼龙衬套A	BUSHING A	1				3	
12	T15-03000001	底罩	BOTTOM COWLING	1				990	
13	T15-00000002	底罩密封条	SEAL, BOTTOM COWLING	1				21	
14	T15-03000002	波纹橡胶套	SHEATH, WAVE	1				18	
15	T15-03000007	圆形橡胶堵塞B	RUBBER PLUG, CIRCULAR B	1				6	
16	F15-05000007	圆形橡胶闷头	RUBBER PLUG, CIRCULAR	1				7.5	
17	T15-03000003	针形橡胶堵头	RUBBER PLUG, NEEDLE	2				3	
18	T15-03000004	圆形橡胶堵塞A	RUBBER PLUG, CIRCULAR A	2				6	
19	F15-05000009	塑料出水嘴	NIPPLE, PLASTIC	1				4.5	
20	F15-05000033	变档连接杆护套	JACKET, LEVER	1				4.5	
21	F15-05000008	方形线夹A	CLAMP A	1				7.5	
22	F15-05030002	锁紧块盖板	COVER LOCKING BLOCK	1				7.5	

零部件名称: 控制系统

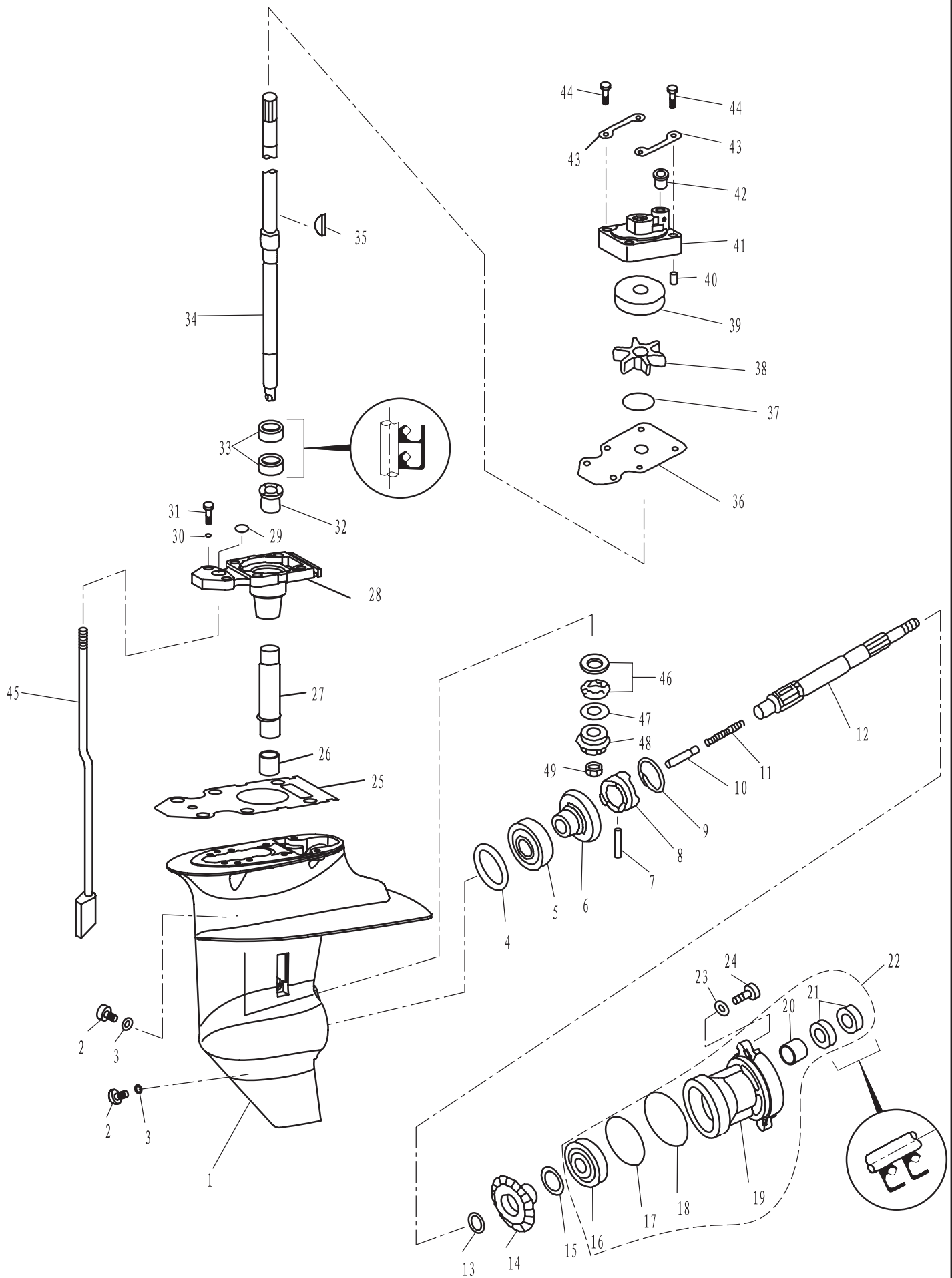
PARTS NAME: CONTROL SYSTEM



[illegible]

零部件名称: 水下装置壳体 & 驱动系统 1

PARTS NAME: LOWER CASING & DRIVE 1

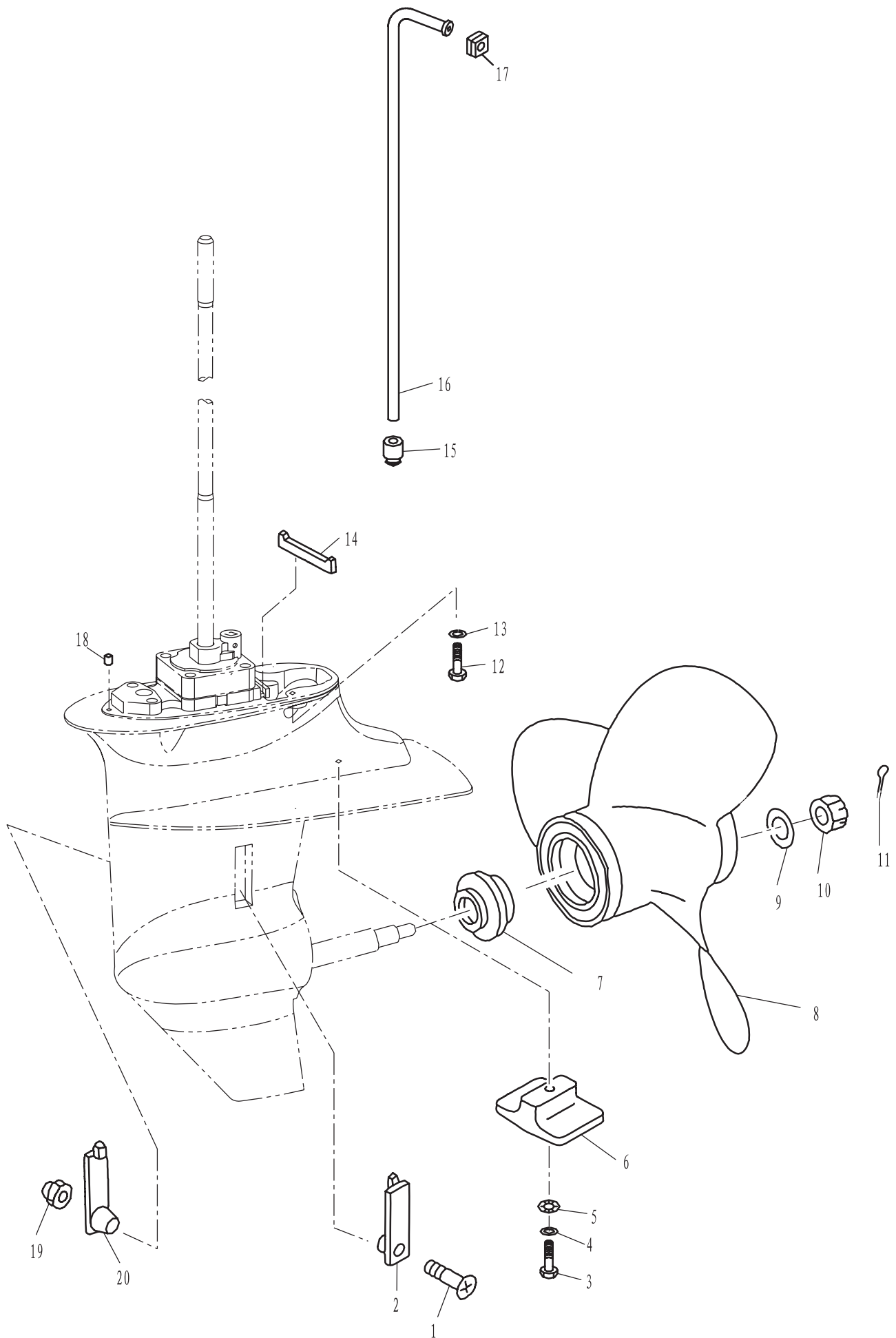


				T18C零件手册				PAGE 12 OF 32			
				零部件名称:		水下装置壳体 & 驱动系统 1					
				PARTS NAME:		LOWER CASING & DRIVE 1					
SN. 参照号码	PART NO. 零件编号	DESCRIPTION 零件名称(中文)	DESCRIPTION 零件名称(英文)	QTY 数量				PC 售价	REMARKS 备注		
1	F15-06000001	水下装置壳体	LOWER CASING	1				1446			
2	F4-03000023	注油孔螺塞	PLUG,OIL HOSE	2				12			
3	F4-03000024	注油孔螺塞密封垫	GASKET	2				4.5			
4	F15-06000010-1	正档齿轮填隙片(t: 0.10毫米)	SHIM(t: 0.10MM)								
	F15-06000010-2	正档齿轮填隙片(t: 0.12毫米)	SHIM(t: 0.12MM)								
	F15-06000010-3	正档齿轮填隙片(t: 0.15毫米)	SHIM(t: 0.15MM)								
	F15-06000010-4	正档齿轮填隙片(t: 0.18毫米)	SHIM(t: 0.18MM)					6/片			
	F15-06000010-5	正档齿轮填隙片(t: 0.30毫米)	SHIM(t: 0.30MM)								
	F15-06000010-6	正档齿轮填隙片(t: 0.40毫米)	SHIM(t: 0.40MM)								
	F15-06000010-7	正档齿轮填隙片(t: 0.50毫米)	SHIM(t: 0.50MM)								
5	NTN 4T-30205 1L	圆锥滚子轴承	BEARING	1				165			
6	F15-06010000	正档齿轮组件	GEAR, FORWARD	1				277.5			
7	F15-06070004	离合器销	PIN, CLUTCH	1				7.5			
8	F15-06070003	爪形离合器	CLUTCH, DOG	1				214.5			
9	F15-06070005	离合器环	RING, CLUTCH	1				4.5			
10	F15-06070006	变档柱塞	PLUNGER, SHIFT	1				21			
11	F15-06070002	离合器弹簧	SPRING, CLUTCH	1				4.5			
12	F15-06070001	螺旋桨轴	SHAFT, PROPELLER	1				726			
13	F15-06070007	倒档齿轮垫圈	WASHER, REVERSE GEAR	1				4.5			
14	F15-06080005	倒档齿轮	GEAR, REVERSE	1				277.5			
15	F15-06080006-1	倒档齿轮填隙片(t: 0.10毫米)	SHIM(t: 0.10MM)								
	F15-06080006-2	倒档齿轮填隙片(t: 0.20毫米)	SHIM(t: 0.20MM)								
	F15-06080006-3	倒档齿轮填隙片(t: 0.30毫米)	SHIM(t: 0.30MM)					4.5/片			
	F15-06080006-4	倒档齿轮填隙片(t: 0.40毫米)	SHIM(t: 0.40MM)								
	F15-06080006-5	倒档齿轮填隙片(t: 0.50毫米)	SHIM(t: 0.50MM)								
16	GB/T276-94	深沟球轴承 6005	BEARING	1				28.5			
17	F15-06080002	水下壳体盖O型圈A	O-RING A, COVER	1				6			
18	F15-06080003	水下壳体盖O型圈B	O-RING B, COVER	1				7.5			
19	F15-06080001	水下装置壳体盖	COVER, LOWER CASING	1				160.5			
20	KOYO 17BM2312	滚针轴承 17BM2312	BEARING	1				96			
21	F15-06080004	螺旋桨轴油封17X30X6 (单唇)	OIL SEAL	2				33			
22	F15-06080000	水上装置壳体盖组件	COVER ASSY, LOWER CASING	1				346.5			
23	GB/T97.1-85	平垫圈 6	WASHER 6	2				1.5			
24	GB/T5783-2000	六角螺栓 M6X20	BOLT, HEXAGON	2				3			
25	F15-06000005	驱动轴座密封垫	WASHER	1				15			
26	NSK F1420	滚针轴承 F1420	BEARING	1				135			
27	F15-06000006	长尼龙套管	BUSHING, NYLON	1				19.5			
28	F15-06020001	驱动轴座	BASE, DRIVE SHAFT	1				144			
29	F15-06020004	O型圈	O-RING	1				4.5			
30	GB/T97.1-85	平垫圈 8	WASHER 8	2				1.5			
31	GB/T5783-2000	六角螺栓 M8X25	BOLT, HEXAGON	2				4.5			
32	F15-06020002	带挡边筒形轴承	BEARING	1				60			
33	F15-06020003	驱动轴油封 20X30X6 (单唇)	OIL SEAL, DRIVE SHAFT	2				33			

[illegible]

零部件名称: 水上装置壳体 & 驱动系统 2

PARTS NAME: UPPER CASING & DRIVE 2

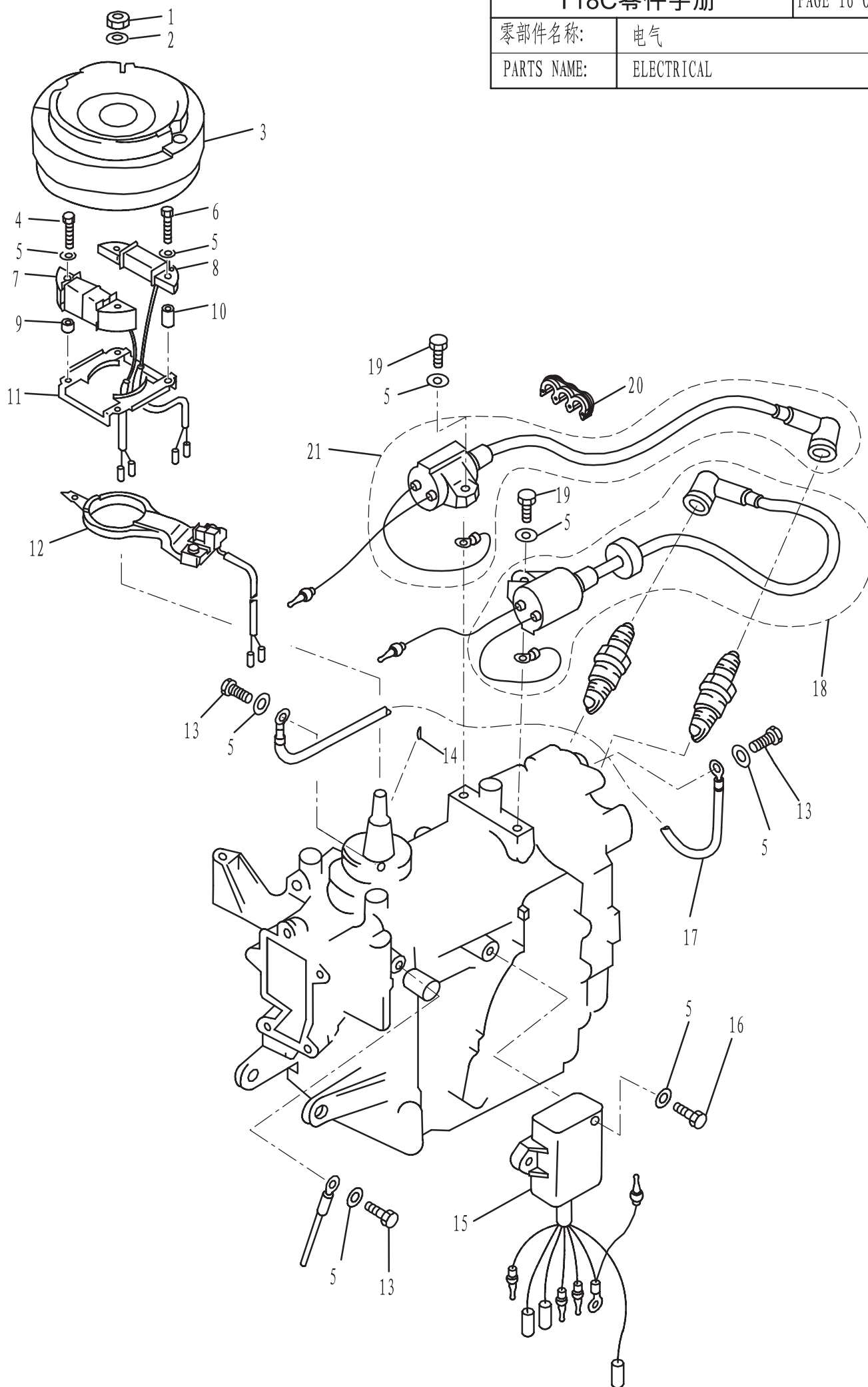


零部件名称:

电气

PARTS NAME:

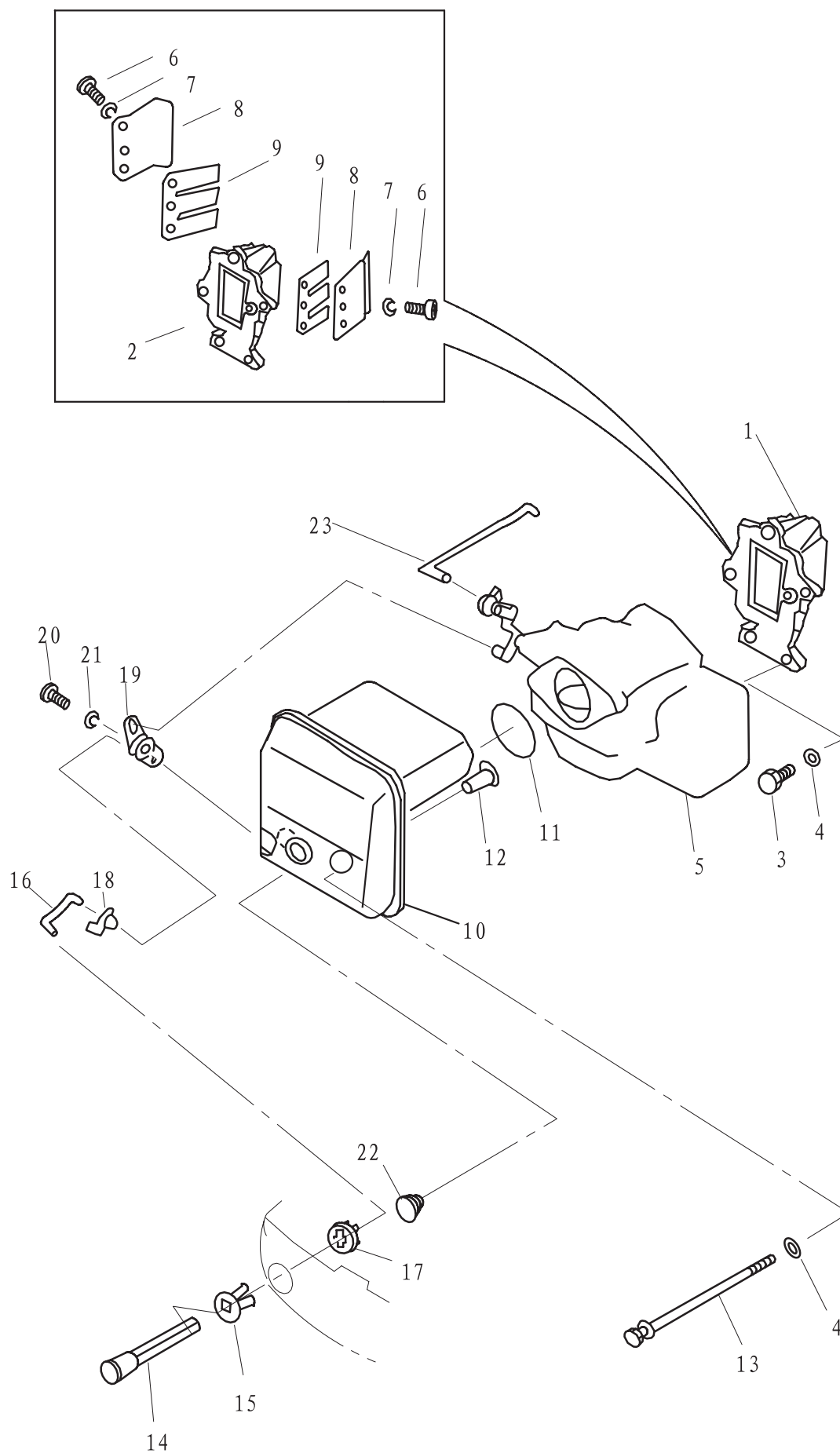
ELECTRICAL



[illegible]

进气系统

INTAKE



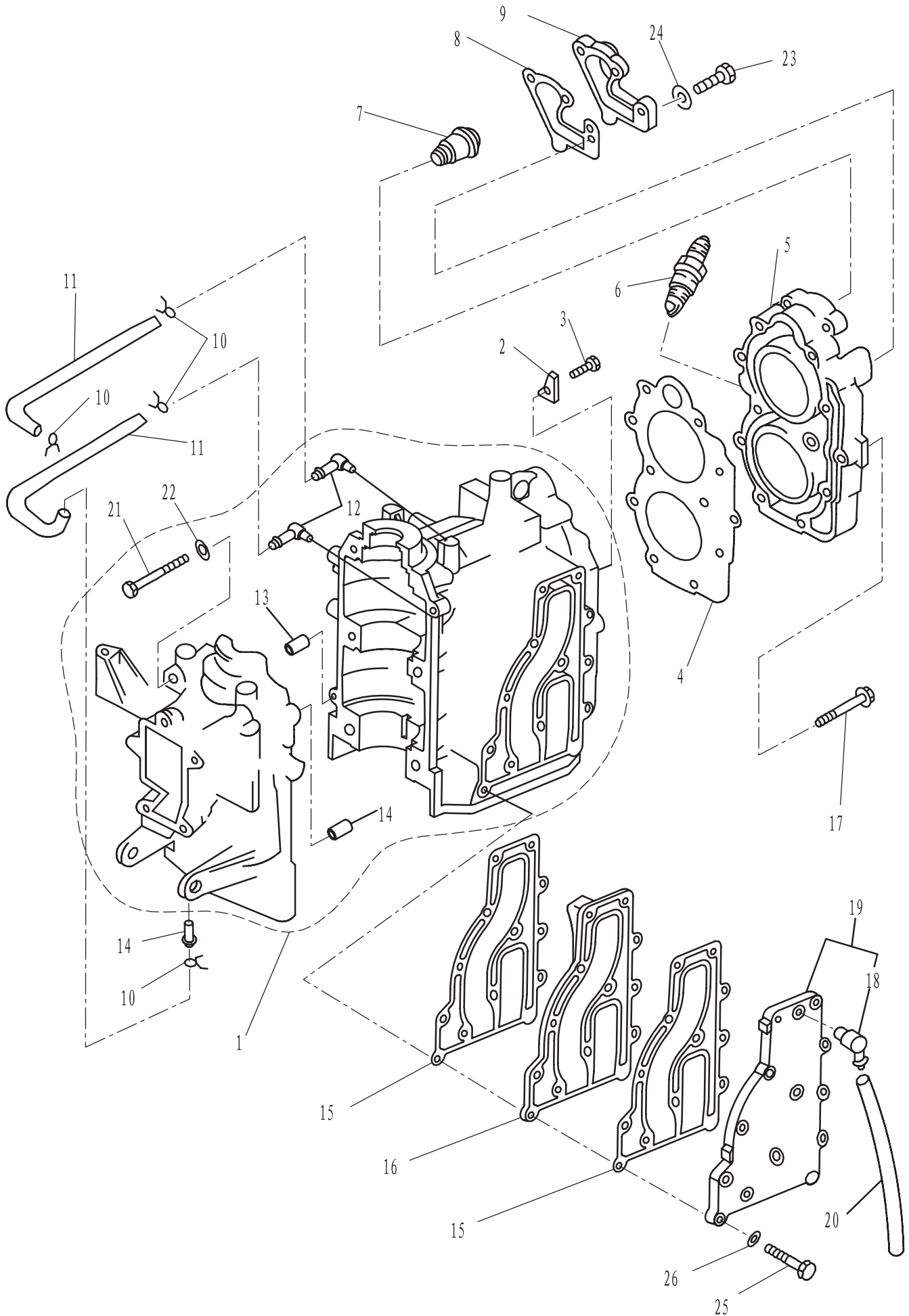
[illegible]

零部件名称:

气缸&曲轴箱

PARTS NAME:

CYLINDER & CRANKCASE

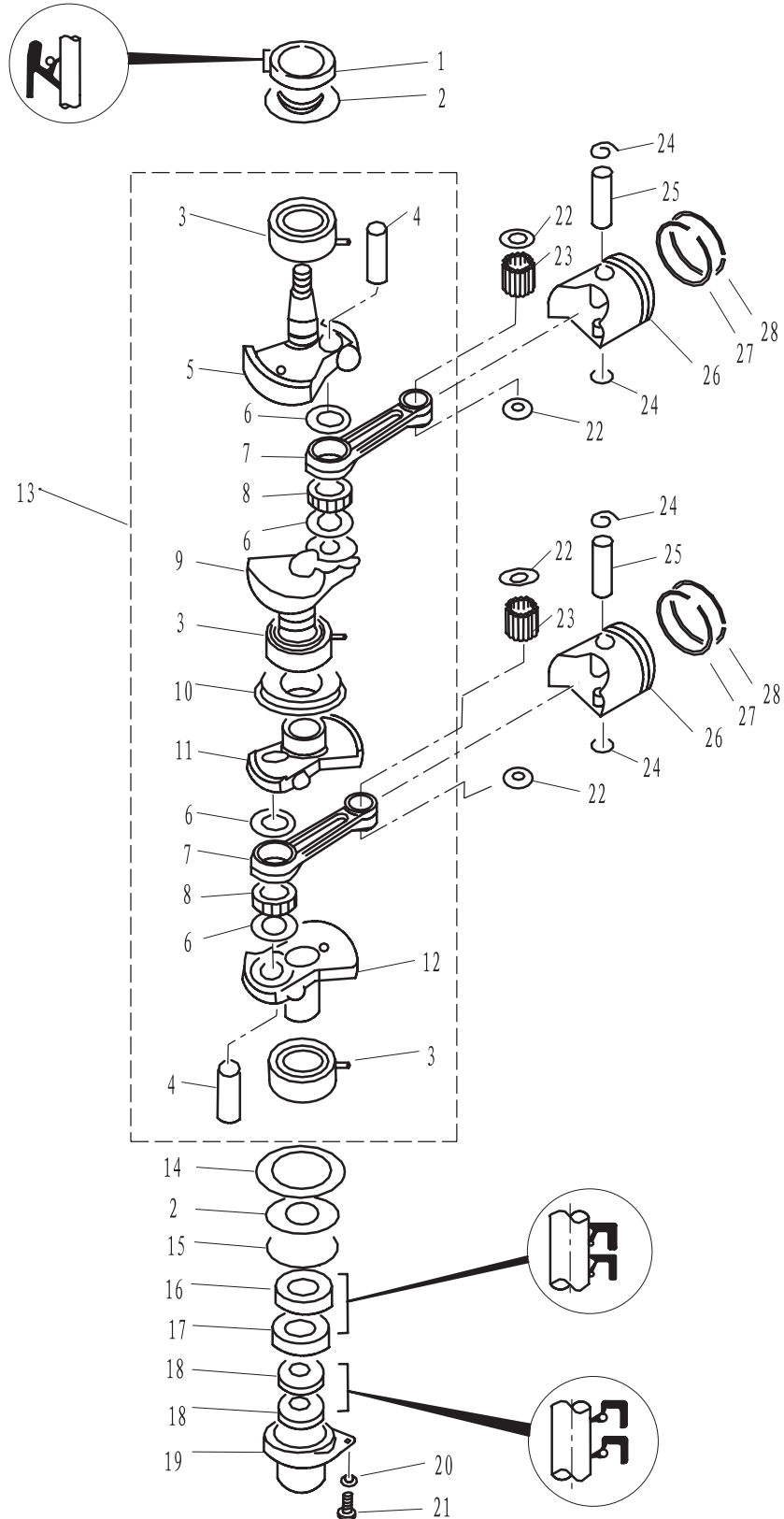


零部件名称:

曲轴&活塞

PARTS NAME:

CRANKSHAFT & PISTON



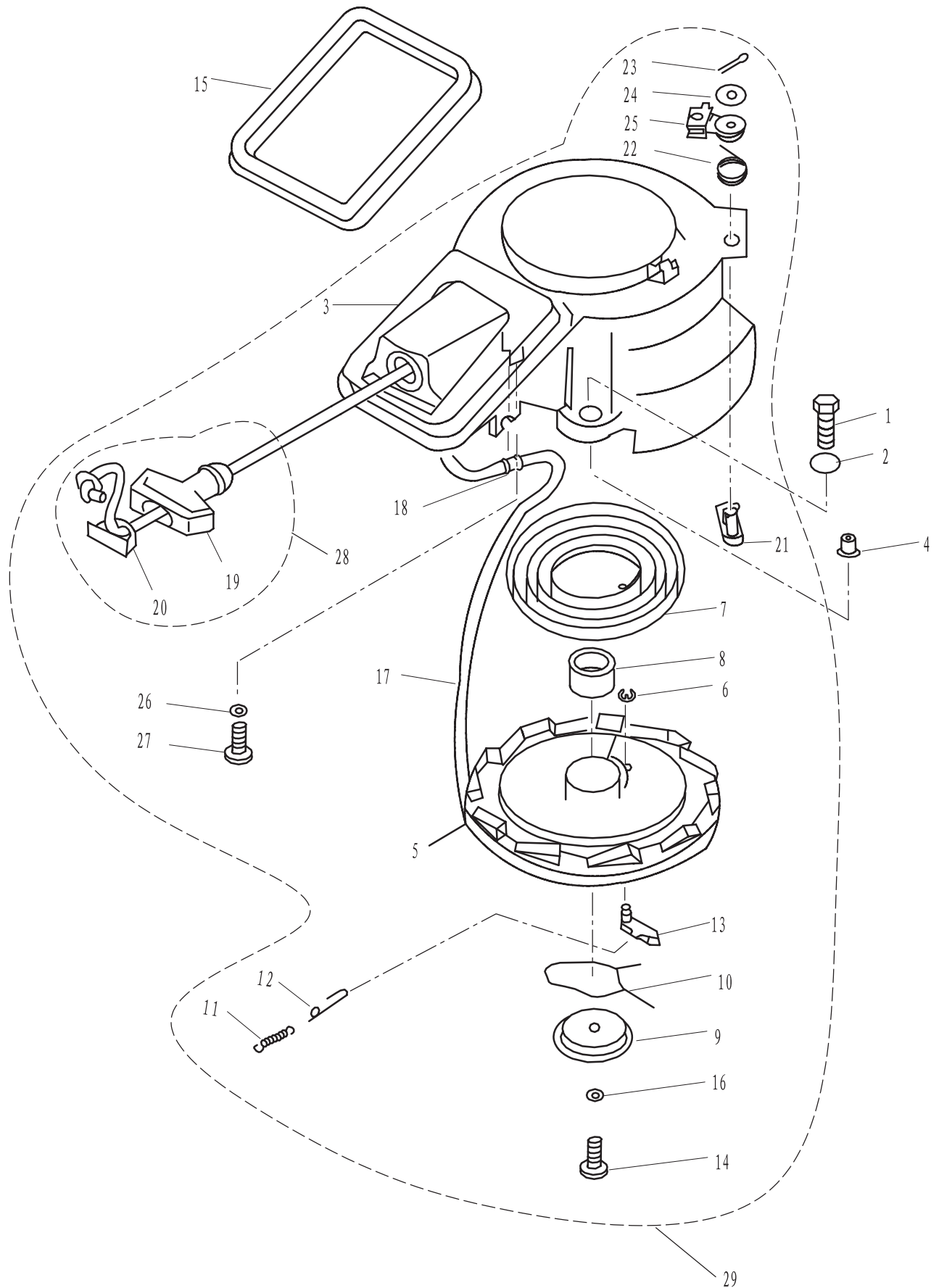
[illegible]

零部件名称:

起动器组件

PARTS NAME:

STARTER



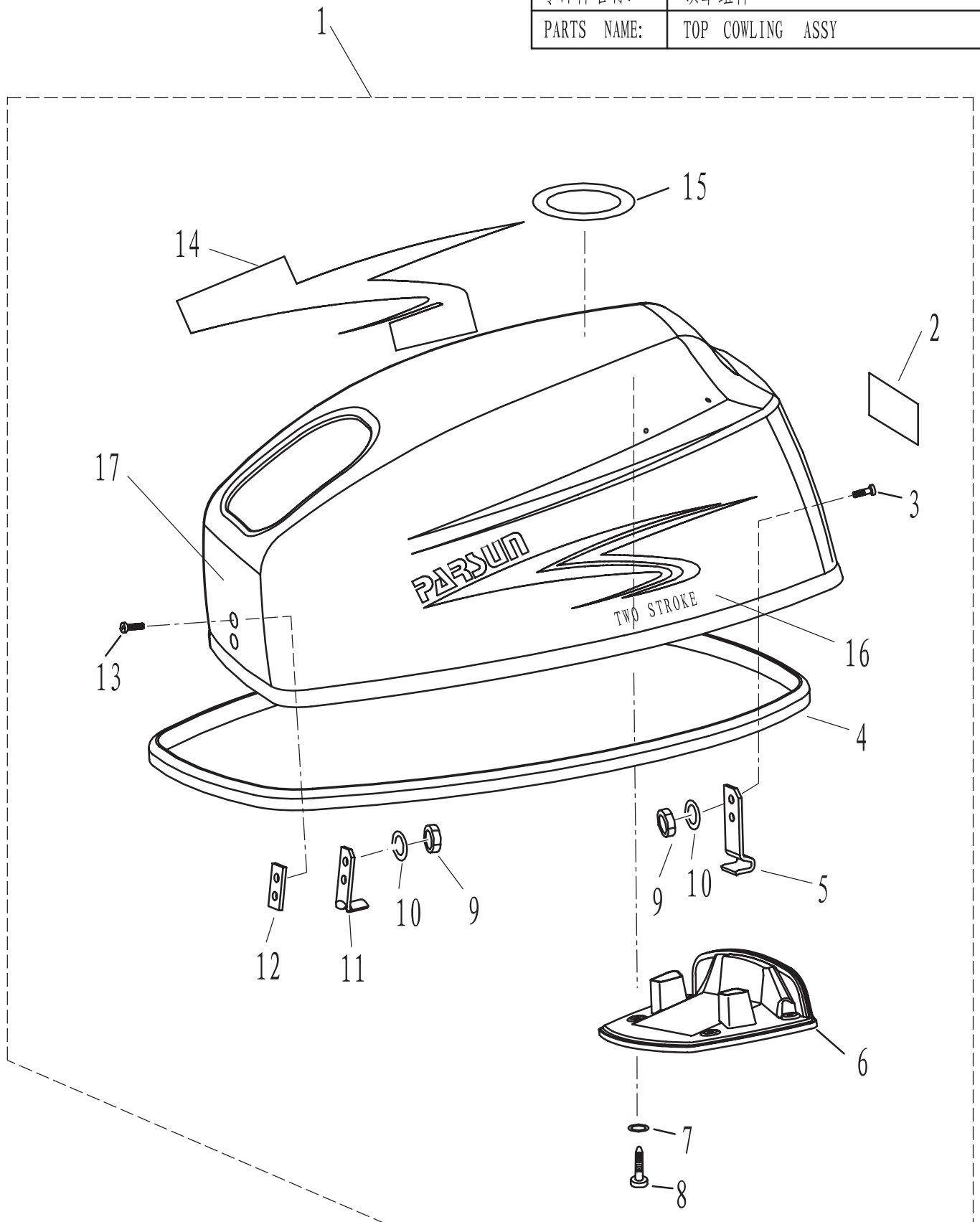
[illegible]

零部件名称:

顶罩组件

PARTS NAME:

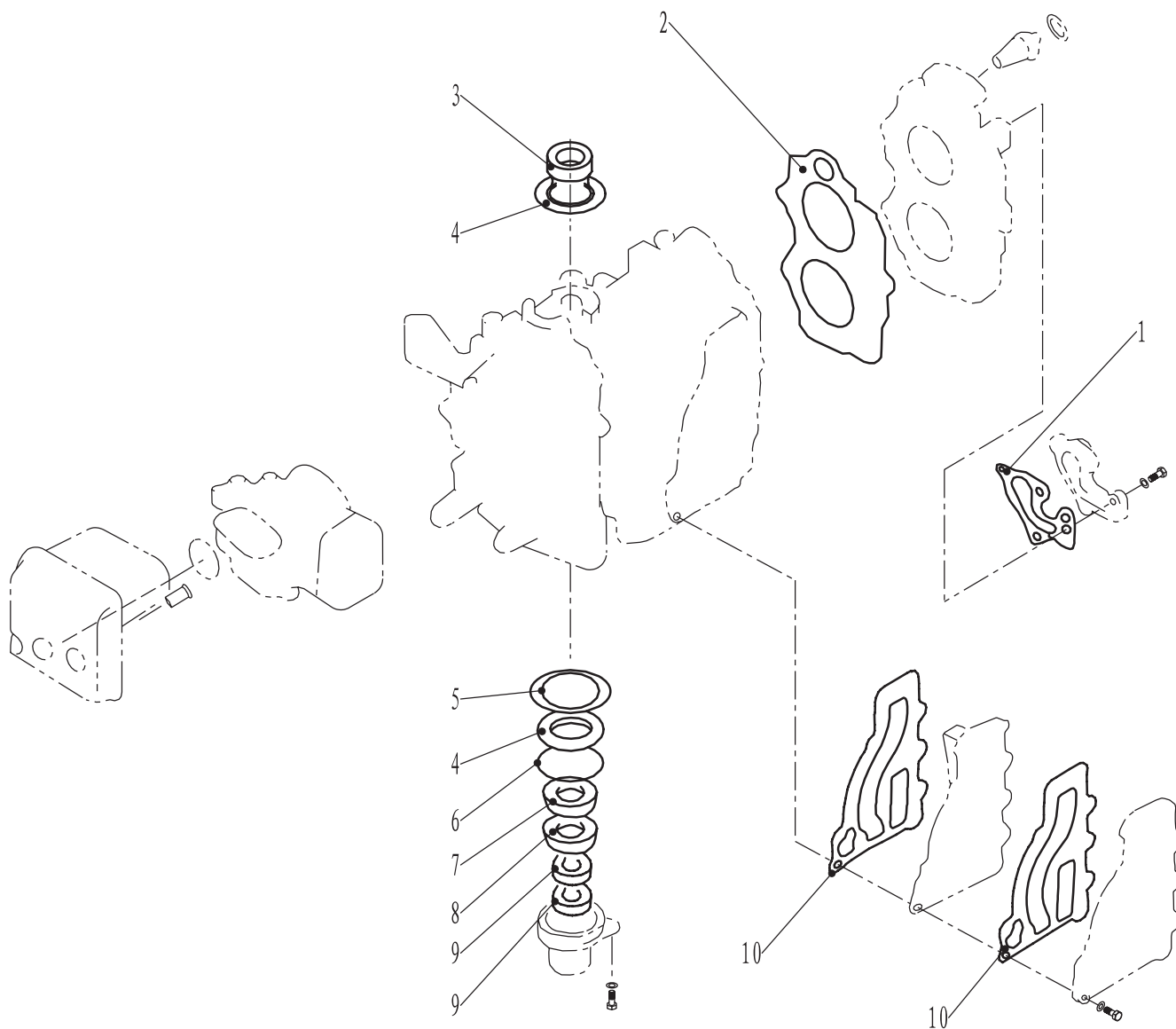
TOP COWLING ASSY



[illegible]

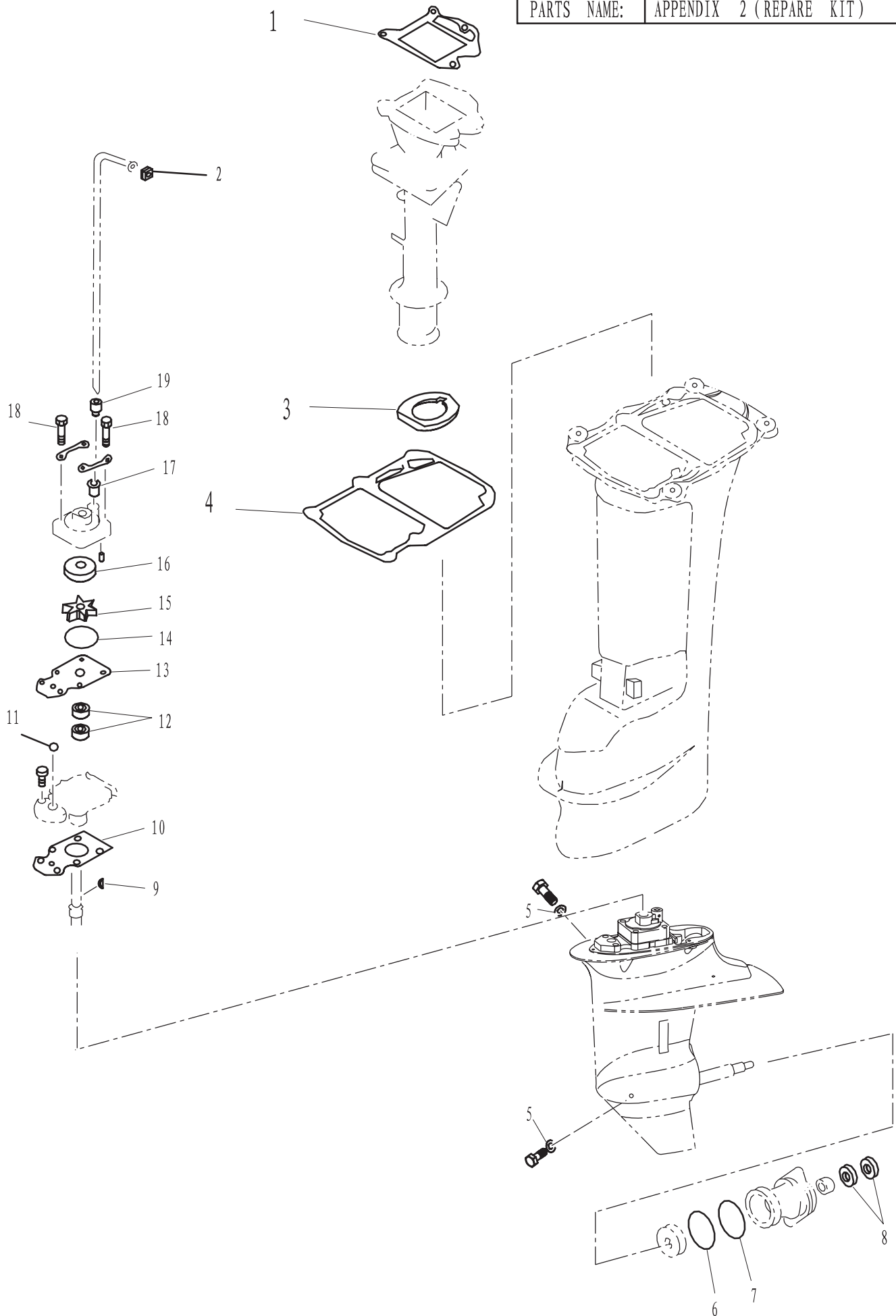
附录1 (修理套件)

APPENDIX 1 (REPAIR KIT)

[illegible]

零部件名称: 附录2 (修理套件)

PARTS NAME: APPENDIX 2 (REPAIR KIT)



[illegible]

